

당선작

충북대학교병원 권역 호흡기 전문질환센터건립

Chungbuk National University Hospital

(주)엄&이종합건축사사무소, (주)신성종합건축사사무소,
 (주)제이유 건축사사무소 박제유, 한양대 양내원교수
 Aum&Lee Architects&Associates / Shinsung Architects&Engineers Associate Co.,LTD. /
 / JU architects&Planner, Park, Je-yu / Yang, Nae-won



1. 계획의 목표

본 충북대학교병원 권역호흡기 전문질환센터는 지역주민과 함께하는 열린 공공의료원으로서 지역주민 중심의 의료원을 계획하는데 목적이 있다. 따라서 도시와 자연으로 열린 공공의 네트워크 의료원이라는 개념으로 접근하였다.

본 프로젝트는 지형의 흐름과 보행자 동선을 고려하는 차량동선을 계획하였다. 또한 새 병원이 기존 충북대병원 사이의 효율적 운영관리를 연계하는데 목표를 두었다. 마지막으로 지역주민에게 주진입에 대한 정면성과 인지성을 심어주기 위해 오픈스페이스를 계획하였다.

Healing

- 최적의 치유공간을 계획한 풍요로운 공간

Nature

- 자연의 흐름을 적극 받아들인 친환경적인 병원

Culture

- 지역주민과 환자들을 배려한 친근한 병원

Medical

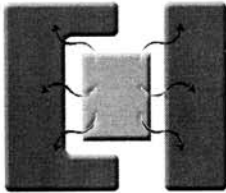
- 본관과 연계하여 효율적 의료공간이 고려된 첨단병원

2. 사업개요

구분	내용
사업명	충북대학교병원 권역호흡기 전문질환센터건립
대지위치	충북 청주시 흥덕구 개신동 12번지의 7필지
지역지구	자연녹지지역, 도시계획시설(학교)
용도	의료시설
규모	지하1층, 지상10층
대지면적	61,898.00m ²
건축면적	15,604.32m ²
연면적	76,862.94m ²
구조	철골 철근콘크리트조
주차대수	641대(장애인용:20대, 확장형:161대, 여성행복주차:130대)
최고 높이	47.10 m
외부마감	화강석, 목재루버, THK24 복층유리
설비	EHP 냉난방, 패키지형 수변전설비

3. Concept

① Healing Space



- 내부에 외부의 자연환경과 적극적으로 관계를 맺을 수 있는 치유환경을 제공함으로써 환자들의 회복을 돕는 공간 계획

② Open Hospital



- 환자, 관리자 및 병원이 유기적으로 소통하면서 환자를 중심으로 하는 건축계획

③ Medical City



- 권역 호흡기 전문질환 센터로서 지역주민과 환자들이 함께 소통할 수 있는 열린 병원으로 계획

4. 대지현황분석

① 현황



② 조망



③ 자연

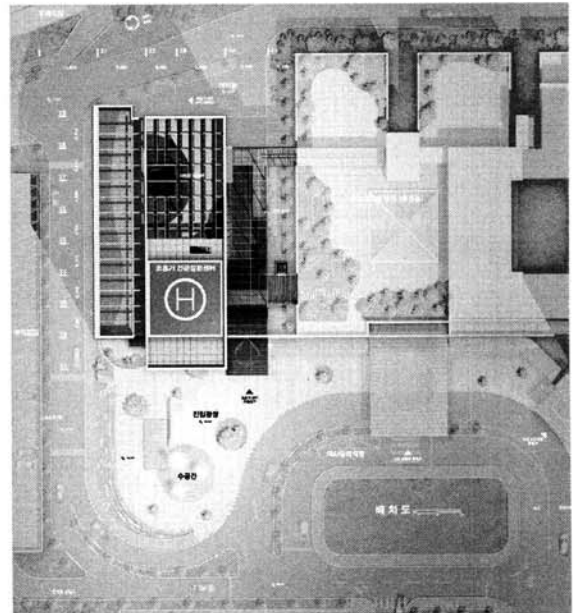


④ 교통



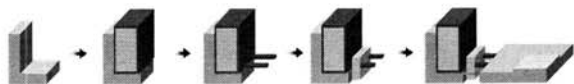
5. 건축계획

① 배치계획



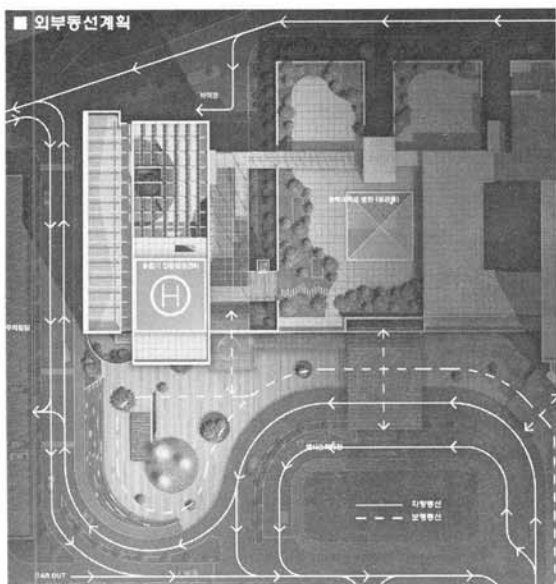
- 기존 충북대학교병원과 연계되어 배치하였으며, 진입부에 광장을 배치하여 지역주민을 위한 열린 공간을 계획

② 매스 계획

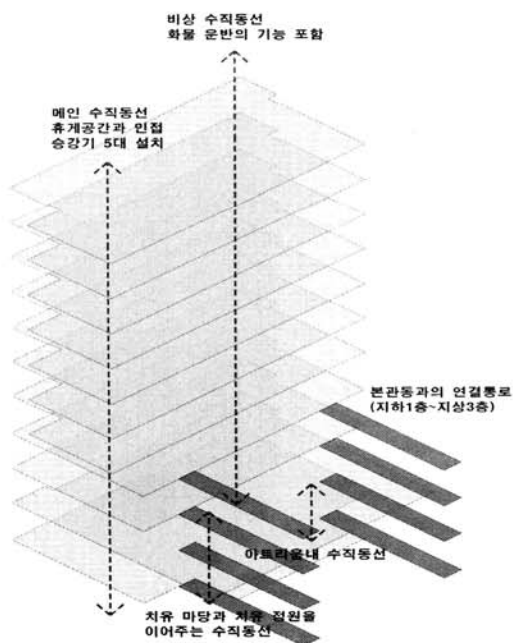


•기단부와 연계된 L자 매스 위에 치유환경이 계획된 매스를 얹고, 기존의 충북대학교 병원과 연계하여 구성

③ 외부 동선계획



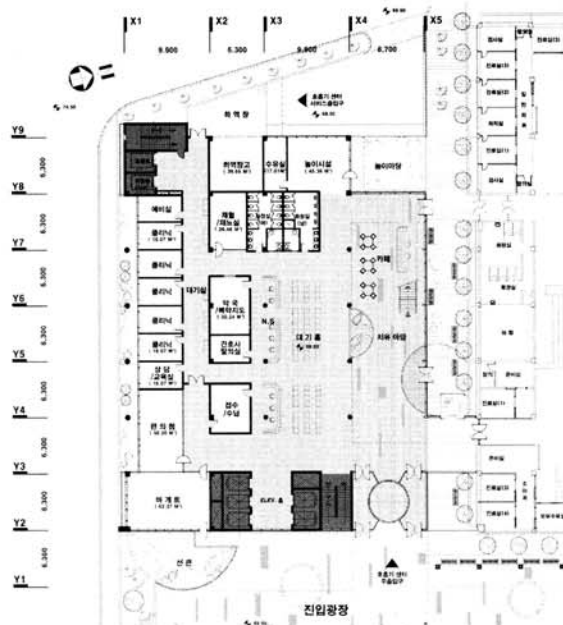
④ 내부 수직동선 계획



6. 평면계획

① 1층 평면도

- 외부 자연환경과 연계된 데크를 통해 기존 병원과 자연스러운 매스의 분절을 구성
- 주 출입구와 기존 병원의 연결동선이 이어져 길찾기가 용이하도록 계획



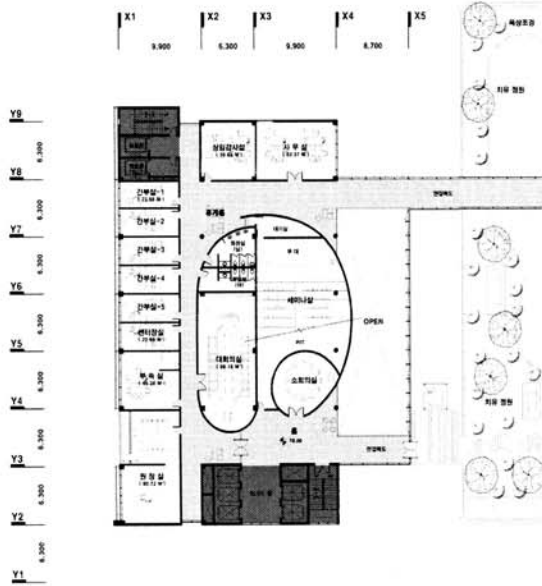
② 2층 평면도

- 기존 병원과 자연스러운 연계를 위해 브리지 제안



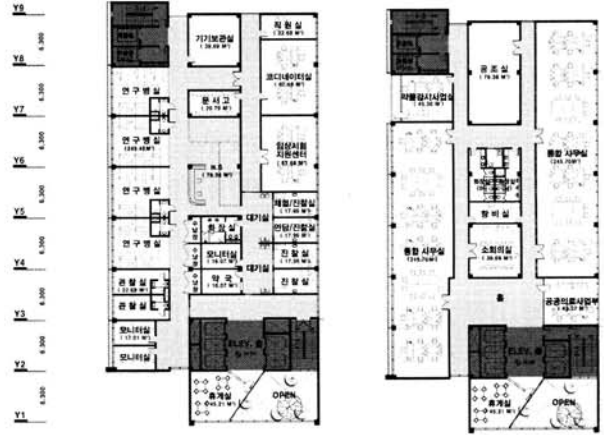
③ 3층 평면도

- 기존 병원의 직원 동선을 별도로 배치하여 환자와 일반인들의 동선과 혼재되지 않도록 계획
- 세미나실과 대회의실은 곡선을 이용하여 조형적인 변화를 줌



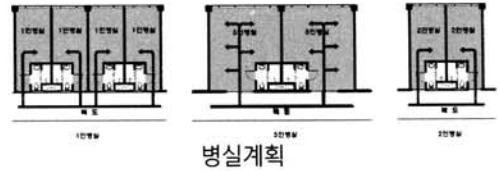
⑤ 5, 6층 평면도

- 연구실 성격에 따른 공간 구획을 계획
- 관리부 효율적 업무를 위한 충분한 채광 확보



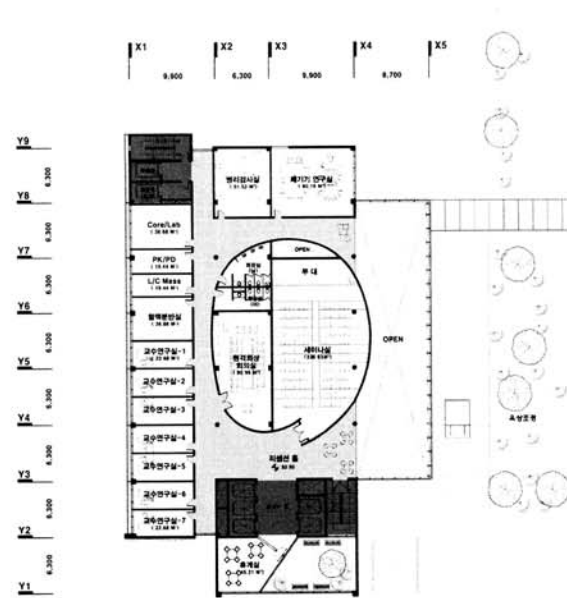
⑥ 7층 평면도

- 각 병실과의 동선을 최소화한 간호부 공간계획
- 각 병실은 채광과 환기를 최대화한 계획
- 중정과 휴식공간을 계획하여 치유환경 형성
- 표준화된 방향의 병실 환경 제공으로 의료실수 감소



④ 4층 평면도

- 세미나실 디자인 개념은 인간의 폐에서 나타나는 공기순환의 작용을 모티브로 형상화
- 건물의 전면에 휴게공간과 정원을 배치



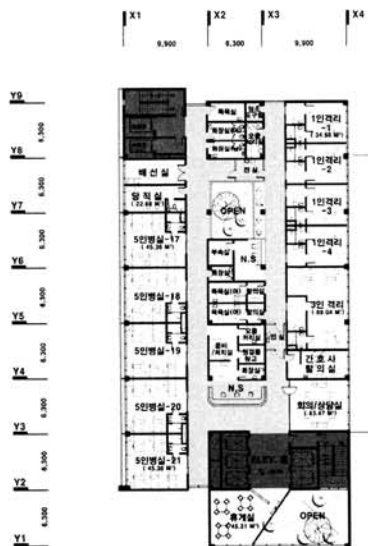
⑦ 8, 9층 평면도

- 중정에는 환자들의 편안한 휴식을 위해 대기공간이 계획
- 환자들의 활동을 지원하기 위한 자연 요소를 포함하여 제안된 병동 계획



⑧ 10층 평면도

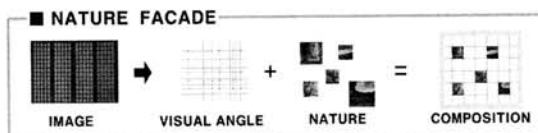
- 중정은 격리 병동과 일반 병동의 환자들을 위한 독립적인 휴게공간을 제공
- 복도에서 전실을 통해 진입하여 감염가능군의 외부 확산 차단



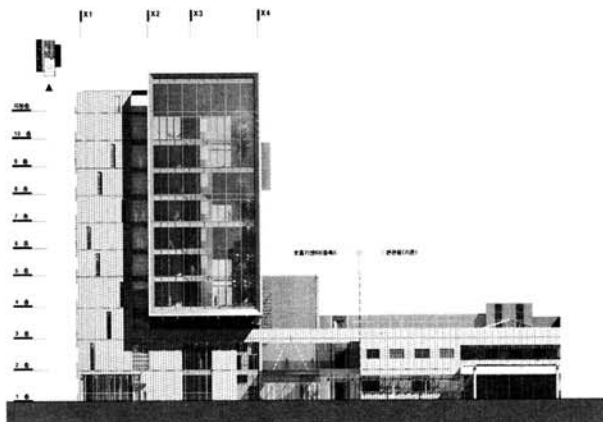
7. 입면계획

① 입면계획 개념

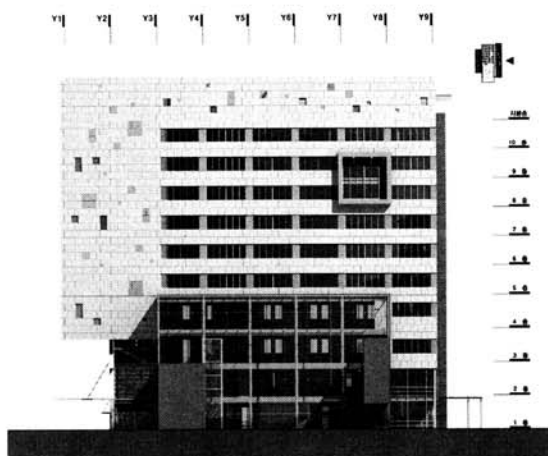
- 자연의 공간적 요소를 입면으로 도입
- 입면내 수평과 수직의 격자구조를 자연요소의 도입을 고려하여 계획



② 정면도



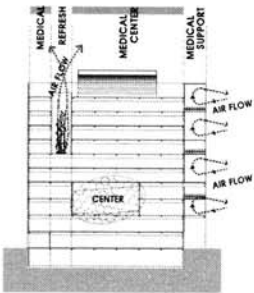
③ 우측면도



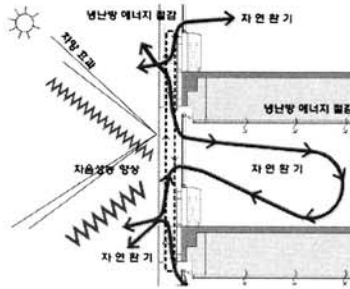
8. 단면계획

① 단면계획 개념

- 아프리움과 치유마당을 통한 밝은 병원 분위기 연출
- 단면은 자연환기, 차음성능향상, 냉난방 에너지 절감, 차양효과 등을 위해 더블스킨을 도입
- 병동 각층마다 휴게공간에 실내 정원을 계획
- 자연채광으로 친환경적 이미지 형성

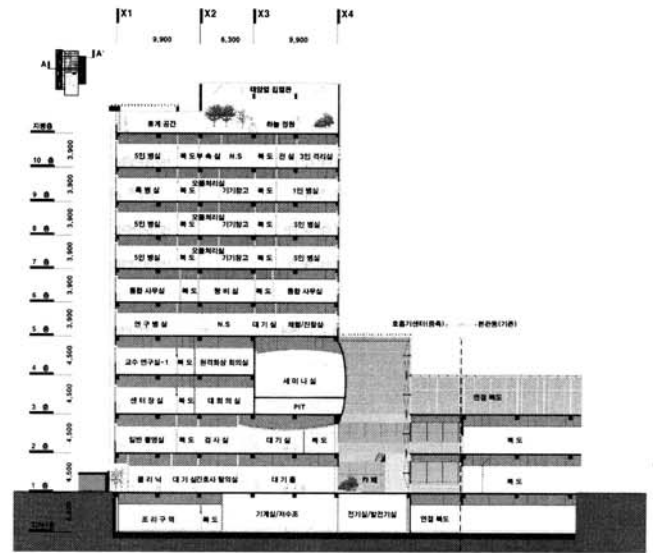


ECO Space Section

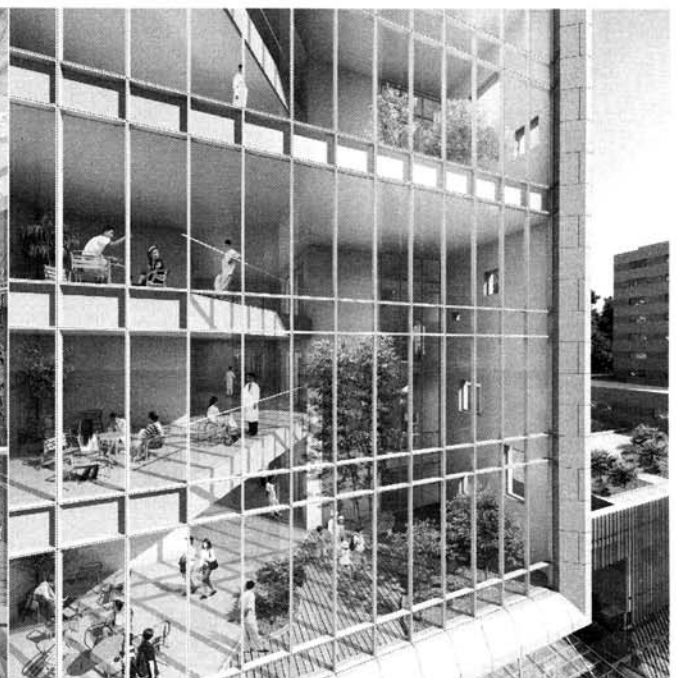


Double Skin Facade

② 단면도



내부 아프리움(치유마당) 전경



정면 중정 및 휴게공간 전경